

ФОРМА

графического описания местоположения границ населённых пунктов,
территориальных зон, особо охраняемых природных территорий,
зон с особыми условиями использования территорий

ОПИСАНИЕ МЕСТОПОЛОЖЕНИЯ ГРАНИЦ¹

Территориальная зона Сх1

(наименование объекта местоположение границ, которого описано (далее - объект)

"Зона сельскохозяйственного использования в границах населенного пункта"

Раздел 1

Сведения об объекте		
№ п/п	Характеристики объекта	Описание характеристик
1	2	3
1.	Местоположение объекта ²	Самарская область, Сергиевский район, сельское поселение Серноводск, поселок Серноводск
2.	Площадь объекта +/- величина погрешности определения площади (Р +/- Дельта Р) ³	527074±254 кв.м
3.	Иные характеристики объекта ⁴	

Раздел 2

Сведения о местоположении границ объекта ⁵					
1. Система координат: МСК-63					
2. Сведения о характерных точках границ объекта					
Обозначение характерных точек границ	Координаты, м		Метод определения координат характерной точки ⁶	Средняя квадратическая погрешность положения характерной точки (Мт), м	Описание ⁷ на местности (при наличии)
	Х	У			
1	2	3	4	5	6
1	467128.60	2248871.87	Картометрический метод	0.1	-
2	467102.05	2248992.78	Картометрический метод	0.1	-
3	467182.56	2249168.21	Картометрический метод	0.1	-
4	467179.36	2249181.66	Картометрический метод	0.1	-
5	467187.48	2249196.36	Картометрический метод	0.1	-
6	467189.85	2249197.07	Картометрический метод	0.1	-
7	467189.10	2249197.75	Картометрический метод	0.1	-
8	467128.00	2249232.71	Картометрический метод	0.1	-
9	467040.60	2249247.10	Картометрический метод	0.1	-
10	466990.29	2249243.66	Картометрический метод	0.1	-
11	466925.08	2249214.94	Картометрический метод	0.1	-
12	466881.46	2249205.89	Картометрический метод	0.1	-
13	466851.87	2249215.56	Картометрический метод	0.1	-
14	466876.32	2249356.43	Картометрический метод	0.1	-
15	466853.35	2249361.76	Картометрический метод	0.1	-
16	466875.74	2249454.02	Картометрический метод	0.1	-
17	466912.82	2249464.24	Картометрический метод	0.1	-
18	466956.75	2249433.73	Картометрический метод	0.1	-
19	466958.30	2249446.86	Картометрический метод	0.1	-
20	466947.12	2249451.37	Картометрический метод	0.1	-
21	466946.87	2249457.21	Картометрический метод	0.1	-
22	466951.51	2249466.03	Картометрический метод	0.1	-
23	466982.05	2249506.99	Картометрический метод	0.1	-
24	467054.50	2249565.03	Картометрический метод	0.1	-
25	467136.80	2249579.26	Картометрический метод	0.1	-
26	467163.11	2249554.02	Картометрический метод	0.1	-
27	467170.61	2249581.04	Картометрический метод	0.1	-
28	467309.92	2249499.37	Картометрический метод	0.1	-
29	467356.64	2249494.09	Картометрический метод	0.1	-
30	467349.42	2249511.90	Картометрический метод	0.1	-
31	467344.61	2249533.49	Картометрический метод	0.1	-
32	467343.51	2249564.98	Картометрический метод	0.1	-
33	467282.36	2249559.48	Картометрический метод	0.1	-
34	467267.71	2249559.48	Картометрический метод	0.1	-
35	467265.60	2249557.67	Картометрический метод	0.1	-
36	467265.60	2249548.23	Картометрический метод	0.1	-
37	467244.90	2249548.23	Картометрический метод	0.1	-
38	467244.90	2249569.73	Картометрический метод	0.1	-
39	467265.60	2249569.73	Картометрический метод	0.1	-
40	467265.60	2249565.83	Картометрический метод	0.1	-
41	467281.52	2249565.83	Картометрический метод	0.1	-
42	467343.29	2249571.38	Картометрический метод	0.1	-
43	467342.58	2249591.79	Картометрический метод	0.1	-
44	467344.57	2249621.45	Картометрический метод	0.1	-
45	467354.38	2249651.60	Картометрический метод	0.1	-
46	467370.45	2249671.89	Картометрический метод	0.1	-
47	467394.67	2249689.82	Картометрический метод	0.1	-
48	467424.63	2249714.57	Картометрический метод	0.1	-
49	467446.57	2249741.30	Картометрический метод	0.1	-
50	467451.41	2249748.85	Картометрический метод	0.1	-
51	467409.82	2249776.57	Картометрический метод	0.1	-
52	467453.52	2249843.59	Картометрический метод	0.1	-
53	467495.12	2249815.85	Картометрический метод	0.1	-
54	467519.31	2249853.03	Картометрический метод	0.1	-
55	467560.02	2249915.21	Картометрический метод	0.1	-
56	467576.10	2249931.54	Картометрический метод	0.1	-
57	467582.47	2249941.89	Картометрический метод	0.1	-
58	467582.59	2249948.01	Картометрический метод	0.1	-
59	467582.29	2249951.25	Картометрический метод	0.1	-
60	467579.47	2249960.75	Картометрический метод	0.1	-
61	467564.28	2249992.13	Картометрический метод	0.1	-
62	467562.68	2249995.43	Картометрический метод	0.1	-
63	467557.05	2250007.07	Картометрический метод	0.1	-
64	467553.64	2250014.05	Картометрический метод	0.1	-
65	467544.34	2250033.13	Картометрический метод	0.1	-
66	467532.57	2250057.30	Картометрический метод	0.1	-
67	467529.23	2250051.29	Картометрический метод	0.1	-
68	467486.40	2250015.81	Картометрический метод	0.1	-
69	467496.77	2249970.03	Картометрический метод	0.1	-
70	467430.34	2249921.92	Картометрический метод	0.1	-
71	467421.48	2249911.59	Картометрический метод	0.1	-
72	467415.31	2249904.45	Картометрический метод	0.1	-
73	467399.93	2249891.77	Картометрический метод	0.1	-
74	467282.79	2249795.21	Картометрический метод	0.1	-
75	467212.08	2249736.91	Картометрический метод	0.1	-
76	467106.48	2249673.00	Картометрический метод	0.1	-
77	467075.03	2249652.98	Картометрический метод	0.1	-
78	467056.48	2249641.46	Картометрический метод	0.1	-
79	467048.49	2249636.95	Картометрический метод	0.1	-
80	467010.80	2249607.49	Картометрический метод	0.1	-

Сведения о местоположении границ объекта ⁵					
1. Система координат: МСК-63					
2. Сведения о характерных точках границ объекта					
Обозначение характерных точек границ	Координаты, м		Метод определения координат характерной точки ⁶	Средняя квадратическая погрешность положения характерной точки (Мт), м	Описание ⁷ на местности (при наличии)
	Х	У			
1	2	3	4	5	6
81	466989.08	2249593.29	Картометрический метод	0.1	-
82	466969.56	2249579.34	Картометрический метод	0.1	-
83	466946.69	2249563.13	Картометрический метод	0.1	-
84	466928.14	2249549.82	Картометрический метод	0.1	-
85	466908.48	2249536.13	Картометрический метод	0.1	-
86	466889.76	2249519.61	Картометрический метод	0.1	-
87	466846.26	2249483.17	Картометрический метод	0.1	-
88	466825.94	2249468.90	Картометрический метод	0.1	-
89	466806.59	2249453.78	Картометрический метод	0.1	-
90	466789.84	2249439.78	Картометрический метод	0.1	-
91	466772.76	2249424.93	Картометрический метод	0.1	-
92	466757.79	2249413.74	Картометрический метод	0.1	-
93	466746.03	2249404.00	Картометрический метод	0.1	-
94	466739.93	2249404.03	Картометрический метод	0.1	-
95	466725.11	2249391.73	Картометрический метод	0.1	-
96	466721.94	2249389.20	Картометрический метод	0.1	-
97	466717.30	2249384.63	Картометрический метод	0.1	-
98	466649.75	2249317.63	Картометрический метод	0.1	-
99	466620.48	2249288.73	Картометрический метод	0.1	-
100	466613.70	2249282.74	Картометрический метод	0.1	-
101	466541.52	2249211.74	Картометрический метод	0.1	-
102	466542.92	2249211.22	Картометрический метод	0.1	-
103	466548.45	2249209.14	Картометрический метод	0.1	-
104	466575.24	2249199.08	Картометрический метод	0.1	-
105	466579.67	2249197.67	Картометрический метод	0.1	-
106	466819.39	2249122.86	Картометрический метод	0.1	-
107	467060.40	2248941.11	Картометрический метод	0.1	-
1	467128.60	2248871.87	Картометрический метод	0.1	-
108	467568.70	2249965.26	Картометрический метод	0.1	-
109	467567.26	2249967.11	Картометрический метод	0.1	-
110	467569.12	2249968.56	Картометрический метод	0.1	-
111	467570.55	2249966.70	Картометрический метод	0.1	-
108	467568.70	2249965.26	Картометрический метод	0.1	-
112	467426.46	2249854.98	Картометрический метод	0.1	-
113	467425.01	2249856.83	Картометрический метод	0.1	-
114	467426.86	2249858.29	Картометрический метод	0.1	-
115	467428.31	2249856.43	Картометрический метод	0.1	-
112	467426.46	2249854.98	Картометрический метод	0.1	-
116	467295.17	2249751.31	Картометрический метод	0.1	-
117	467293.73	2249753.16	Картометрический метод	0.1	-
118	467295.57	2249754.61	Картометрический метод	0.1	-
119	467297.02	2249752.76	Картометрический метод	0.1	-
116	467295.17	2249751.31	Картометрический метод	0.1	-
120	467141.16	2249632.61	Картометрический метод	0.1	-
121	467139.73	2249634.47	Картометрический метод	0.1	-
122	467141.60	2249635.89	Картометрический метод	0.1	-
123	467143.02	2249634.03	Картометрический метод	0.1	-
120	467141.16	2249632.61	Картометрический метод	0.1	-
124	467002.73	2249526.69	Картометрический метод	0.1	-
125	467001.28	2249528.54	Картометрический метод	0.1	-
126	467003.14	2249529.98	Картометрический метод	0.1	-
127	467004.57	2249528.12	Картометрический метод	0.1	-
124	467002.73	2249526.69	Картометрический метод	0.1	-
128	466851.38	2249408.54	Картометрический метод	0.1	-
129	466849.95	2249410.40	Картометрический метод	0.1	-
130	466851.80	2249411.84	Картометрический метод	0.1	-
131	466853.24	2249409.98	Картометрический метод	0.1	-
128	466851.38	2249408.54	Картометрический метод	0.1	-
132	466740.16	2249323.28	Картометрический метод	0.1	-
133	466738.72	2249325.12	Картометрический метод	0.1	-
134	466740.58	2249326.57	Картометрический метод	0.1	-
135	466742.01	2249324.70	Картометрический метод	0.1	-
132	466740.16	2249323.28	Картометрический метод	0.1	-
136	466579.58	2249198.65	Картометрический метод	0.1	-
137	466578.14	2249200.50	Картометрический метод	0.1	-
138	466580.00	2249201.94	Картометрический метод	0.1	-
139	466581.44	2249200.09	Картометрический метод	0.1	-
136	466579.58	2249198.65	Картометрический метод	0.1	-
140	468436.28	2247981.05	Картометрический метод	0.1	-
141	468496.13	2248007.60	Картометрический метод	0.1	-
142	468615.21	2248083.56	Картометрический метод	0.1	-

Сведения о местоположении границ объекта ⁵					
1. Система координат: МСК-63					
2. Сведения о характерных точках границ объекта					
Обозначение характерных точек границ	Координаты, м		Метод определения координат характерной точки ⁶	Средняя квадратическая погрешность положения характерной точки (Мт), м	Описание ⁷ обозначения точки (при наличии)
	Х	У			
1	2	3	4	5	6
143	468642.14	2248100.74	Картометрический метод	0.1	-
144	468702.53	2248110.16	Картометрический метод	0.1	-
145	468735.31	2248132.90	Картометрический метод	0.1	-
146	468748.25	2248141.87	Картометрический метод	0.1	-
147	468775.08	2248152.60	Картометрический метод	0.1	-
148	468851.35	2248126.00	Картометрический метод	0.1	-
149	468944.19	2248219.03	Картометрический метод	0.1	-
150	469016.72	2248266.83	Картометрический метод	0.1	-
151	469043.38	2248284.61	Картометрический метод	0.1	-
152	469143.14	2248329.38	Картометрический метод	0.1	-
153	469238.21	2248361.34	Картометрический метод	0.1	-
154	469238.52	2248361.45	Картометрический метод	0.1	-
155	469247.84	2248364.61	Картометрический метод	0.1	-
156	469253.11	2248366.27	Картометрический метод	0.1	-
157	469345.49	2248366.07	Картометрический метод	0.1	-
158	469318.97	2248380.25	Картометрический метод	0.1	-
159	469285.41	2248421.08	Картометрический метод	0.1	-
160	469280.49	2248391.36	Картометрический метод	0.1	-
161	469224.46	2248383.02	Картометрический метод	0.1	-
162	469161.19	2248384.39	Картометрический метод	0.1	-
163	469160.94	2248384.40	Картометрический метод	0.1	-
164	469151.83	2248384.68	Картометрический метод	0.1	-
165	469140.29	2248385.06	Картометрический метод	0.1	-
166	469136.02	2248385.54	Картометрический метод	0.1	-
167	469091.81	2248387.76	Картометрический метод	0.1	-
168	469091.82	2248366.59	Картометрический метод	0.1	-
169	469097.30	2248317.65	Картометрический метод	0.1	-
170	469086.19	2248315.95	Картометрический метод	0.1	-
171	469068.79	2248313.14	Картометрический метод	0.1	-
172	469039.50	2248309.56	Картометрический метод	0.1	-
173	469007.92	2248300.83	Картометрический метод	0.1	-
174	468950.46	2248300.76	Картометрический метод	0.1	-
175	468943.85	2248293.33	Картометрический метод	0.1	-
176	468934.66	2248283.01	Картометрический метод	0.1	-
177	468915.32	2248262.41	Картометрический метод	0.1	-
178	468896.84	2248242.71	Картометрический метод	0.1	-
179	468834.46	2248176.25	Картометрический метод	0.1	-
180	468615.64	2248159.28	Картометрический метод	0.1	-
181	468588.93	2248173.90	Картометрический метод	0.1	-
182	468558.80	2248192.47	Картометрический метод	0.1	-
183	468491.59	2248186.74	Картометрический метод	0.1	-
184	468491.72	2248185.41	Картометрический метод	0.1	-
185	468497.67	2248150.40	Картометрический метод	0.1	-
186	468466.18	2248143.62	Картометрический метод	0.1	-
187	468460.03	2248178.51	Картометрический метод	0.1	-
188	468458.71	2248183.94	Картометрический метод	0.1	-
189	468431.51	2248181.63	Картометрический метод	0.1	-
190	468369.95	2248246.90	Картометрический метод	0.1	-
191	468353.30	2248264.57	Картометрический метод	0.1	-
192	468346.64	2248275.20	Картометрический метод	0.1	-
193	468301.02	2248307.04	Картометрический метод	0.1	-
194	468263.91	2248332.94	Картометрический метод	0.1	-
195	468195.76	2248380.49	Картометрический метод	0.1	-
196	468186.87	2248384.57	Картометрический метод	0.1	-
197	468155.66	2248402.37	Картометрический метод	0.1	-
198	467935.09	2248528.15	Картометрический метод	0.1	-
199	467939.97	2248548.85	Картометрический метод	0.1	-
200	467941.00	2248555.77	Картометрический метод	0.1	-
201	467900.89	2248539.06	Картометрический метод	0.1	-
202	467873.54	2248527.67	Картометрический метод	0.1	-
203	467926.42	2248484.00	Картометрический метод	0.1	-
204	467943.65	2248466.26	Картометрический метод	0.1	-
205	467968.66	2248441.62	Картометрический метод	0.1	-
206	468044.97	2248372.60	Картометрический метод	0.1	-
207	468081.12	2248339.91	Картометрический метод	0.1	-
208	468212.87	2248204.22	Картометрический метод	0.1	-
209	468216.46	2248200.52	Картометрический метод	0.1	-
210	468229.02	2248187.59	Картометрический метод	0.1	-
211	468231.81	2248184.79	Картометрический метод	0.1	-
212	468241.90	2248174.48	Картометрический метод	0.1	-
213	468244.02	2248172.30	Картометрический метод	0.1	-
214	468305.85	2248109.06	Картометрический метод	0.1	-
215	468313.45	2248101.28	Картометрический метод	0.1	-
216	468380.39	2248044.97	Картометрический метод	0.1	-
217	468384.15	2248031.90	Картометрический метод	0.1	-
218	468401.76	2248014.71	Картометрический метод	0.1	-
140	468436.28	2247981.05	Картометрический метод	0.1	-
219	467646.79	2249925.05	Картометрический метод	0.1	-
220	467658.38	2249994.27	Картометрический метод	0.1	-

Сведения о местоположении границ объекта ⁵					
1. Система координат: МСК-63					
2. Сведения о характерных точках границ объекта					
Обозначение характерных точек границ	Координаты, м		Метод определения координат характерной точки ⁶	Средняя квадратическая погрешность положения характерной точки (Мт), м	Описание ⁷ обозначения точки (при наличии)
	Х	У			
1	2	3	4	5	6
221	467826.52	2250120.62	Картометрический метод	0.1	-
222	467900.37	2250131.07	Картометрический метод	0.1	-
223	467972.21	2250125.06	Картометрический метод	0.1	-
224	467973.04	2250105.03	Картометрический метод	0.1	-
225	467981.20	2250104.24	Картометрический метод	0.1	-
226	468531.20	2250058.34	Картометрический метод	0.1	-
227	468528.23	2250091.96	Картометрический метод	0.1	-
228	468526.29	2250110.76	Картометрический метод	0.1	-
229	468052.20	2250167.96	Картометрический метод	0.1	-
230	467996.74	2250162.57	Картометрический метод	0.1	-
231	467994.11	2250163.89	Картометрический метод	0.1	-
232	467986.54	2250168.17	Картометрический метод	0.1	-
233	467957.02	2250171.08	Картометрический метод	0.1	-
234	467946.37	2250172.12	Картометрический метод	0.1	-
235	467944.04	2250172.00	Картометрический метод	0.1	-
236	467886.48	2250169.28	Картометрический метод	0.1	-
237	467884.48	2250169.19	Картометрический метод	0.1	-
238	467883.82	2250169.16	Картометрический метод	0.1	-
239	467883.50	2250168.98	Картометрический метод	0.1	-
240	467880.08	2250167.10	Картометрический метод	0.1	-
241	467802.82	2250124.38	Картометрический метод	0.1	-
242	467794.99	2250121.29	Картометрический метод	0.1	-
243	467781.09	2250115.82	Картометрический метод	0.1	-
244	467765.49	2250116.38	Картометрический метод	0.1	-
245	467726.12	2250117.80	Картометрический метод	0.1	-
246	467710.96	2250113.47	Картометрический метод	0.1	-
247	467684.63	2250105.94	Картометрический метод	0.1	-
248	467670.71	2250104.14	Картометрический метод	0.1	-
249	467649.07	2250101.33	Картометрический метод	0.1	-
250	467612.22	2250092.47	Картометрический метод	0.1	-
251	467596.42	2250088.67	Картометрический метод	0.1	-
252	467588.82	2250086.85	Картометрический метод	0.1	-
253	467597.07	2250069.58	Картометрический метод	0.1	-
254	467606.22	2250050.37	Картометрический метод	0.1	-
255	467608.97	2250044.59	Картометрический метод	0.1	-
256	467614.50	2250032.99	Картометрический метод	0.1	-
257	467614.98	2250032.00	Картометрический метод	0.1	-
258	467635.50	2249989.62	Картометрический метод	0.1	-
259	467638.40	2249983.58	Картометрический метод	0.1	-
260	467643.57	2249966.17	Картометрический метод	0.1	-
261	467647.37	2249946.47	Картометрический метод	0.1	-
262	467647.33	2249929.68	Картометрический метод	0.1	-
263	467647.33	2249928.31	Картометрический метод	0.1	-
219	467646.79	2249925.05	Картометрический метод	0.1	-
264	467734.68	2250093.89	Картометрический метод	0.1	-
265	467733.66	2250095.27	Картометрический метод	0.1	-
266	467733.29	2250095.78	Картометрический метод	0.1	-
267	467734.45	2250096.63	Картометрический метод	0.1	-
268	467735.18	2250097.16	Картометрический метод	0.1	-
269	467736.57	2250095.27	Картометрический метод	0.1	-
270	467735.87	2250094.76	Картометрический метод	0.1	-
264	467734.68	2250093.89	Картометрический метод	0.1	-
271	468166.73	2250120.15	Картометрический метод	0.1	-
272	468164.40	2250120.39	Картометрический метод	0.1	-
273	468164.66	2250122.73	Картометрический метод	0.1	-
274	468165.82	2250122.60	Картометрический метод	0.1	-
275	468166.98	2250122.47	Картометрический метод	0.1	-
276	468166.86	2250121.31	Картометрический метод	0.1	-
271	468166.73	2250120.15	Картометрический метод	0.1	-
277	468000.08	2250137.53	Картометрический метод	0.1	-
278	467997.74	2250137.76	Картометрический метод	0.1	-
279	467997.97	2250140.09	Картометрический метод	0.1	-
280	468000.30	2250139.86	Картометрический метод	0.1	-
281	468000.28	2250139.69	Картометрический метод	0.1	-
277	468000.08	2250137.53	Картометрический метод	0.1	-
282	468499.67	2250081.73	Картометрический метод	0.1	-
283	468497.33	2250081.97	Картометрический метод	0.1	-
284	468497.40	2250082.61	Картометрический метод	0.1	-
285	468497.57	2250084.31	Картометрический метод	0.1	-
286	468499.91	2250084.07	Картометрический метод	0.1	-
282	468499.67	2250081.73	Картометрический метод	0.1	-
287	468332.01	2250102.36	Картометрический метод	0.1	-
288	468329.68	2250102.63	Картометрический метод	0.1	-
289	468329.95	2250104.96	Картометрический метод	0.1	-
290	468332.28	2250104.69	Картометрический метод	0.1	-

Сведения о местоположении границ объекта ⁵					
1. Система координат: МСК-63					
2. Сведения о характерных точках границ объекта					
Обозначение характерных точек границ	Координаты, м		Метод определения координат характерной точки ⁶	Средняя квадрати- ческая погрешность положения характерной точки (Мт), м	Описание ⁷ обозначения точки на местности (при наличии)
	X	Y			
1	2	3	4	5	6
287	468332.01	2250102.36	Картометрический метод	0.1	-
291	467258.59	2248760.35	Картометрический метод	0.1	-
292	467290.42	2248782.40	Картометрический метод	0.1	-
293	467321.48	2248775.83	Картометрический метод	0.1	-
294	467340.90	2248779.12	Картометрический метод	0.1	-
295	467359.02	2248822.91	Картометрический метод	0.1	-
296	467357.36	2248844.31	Картометрический метод	0.1	-
297	467362.44	2248854.72	Картометрический метод	0.1	-
298	467369.81	2248869.79	Картометрический метод	0.1	-
299	467377.78	2248886.12	Картометрический метод	0.1	-
300	467421.90	2248896.06	Картометрический метод	0.1	-
301	467434.41	2248890.07	Картометрический метод	0.1	-
302	467438.69	2248867.03	Картометрический метод	0.1	-
303	467451.53	2248859.12	Картометрический метод	0.1	-
304	467492.35	2248912.46	Картометрический метод	0.1	-
305	467513.10	2248917.07	Картометрический метод	0.1	-
306	467515.64	2248914.32	Картометрический метод	0.1	-
307	467534.52	2248893.95	Картометрический метод	0.1	-
308	467576.08	2248940.00	Картометрический метод	0.1	-
309	467582.58	2248945.86	Картометрический метод	0.1	-
310	467540.13	2248963.18	Картометрический метод	0.1	-
311	467481.95	2249000.61	Картометрический метод	0.1	-
312	467378.41	2249039.52	Картометрический метод	0.1	-
313	467348.77	2249051.18	Картометрический метод	0.1	-
314	467356.78	2249063.61	Картометрический метод	0.1	-
315	467321.29	2249076.41	Картометрический метод	0.1	-
316	467219.78	2249169.59	Картометрический метод	0.1	-
317	467217.43	2249163.42	Картометрический метод	0.1	-
318	467199.08	2249156.26	Картометрический метод	0.1	-
319	467123.02	2248990.53	Картометрический метод	0.1	-
320	467155.68	2248841.79	Картометрический метод	0.1	-
321	467183.39	2248847.82	Картометрический метод	0.1	-
322	467191.90	2248808.73	Картометрический метод	0.1	-
323	467164.26	2248802.72	Картометрический метод	0.1	-
324	467164.87	2248799.92	Картометрический метод	0.1	-
325	467168.10	2248799.92	Картометрический метод	0.1	-
326	467174.34	2248799.92	Картометрический метод	0.1	-
327	467177.94	2248799.92	Картометрический метод	0.1	-
328	467245.26	2248766.88	Картометрический метод	0.1	-
291	467258.59	2248760.35	Картометрический метод	0.1	-
329	468699.61	2250058.52	Картометрический метод	0.1	-
330	468713.88	2250087.98	Картометрический метод	0.1	-
331	468544.20	2250108.53	Картометрический метод	0.1	-
332	468545.17	2250093.45	Картометрический метод	0.1	-
333	468546.19	2250081.87	Картометрический метод	0.1	-
334	468547.09	2250071.70	Картометрический метод	0.1	-
329	468699.61	2250058.52	Картометрический метод	0.1	-
335	468672.76	2250067.09	Картометрический метод	0.1	-
336	468671.49	2250067.20	Картометрический метод	0.1	-
337	468670.42	2250067.30	Картометрический метод	0.1	-
338	468670.64	2250069.64	Картометрический метод	0.1	-
339	468672.98	2250069.42	Картометрический метод	0.1	-
335	468672.76	2250067.09	Картометрический метод	0.1	-

Раздел 3

Сведения о местоположении изменённых (уточнённых) границ объекта⁸

1. Система координат _____ –

2. Сведения о характерных точках границ объекта

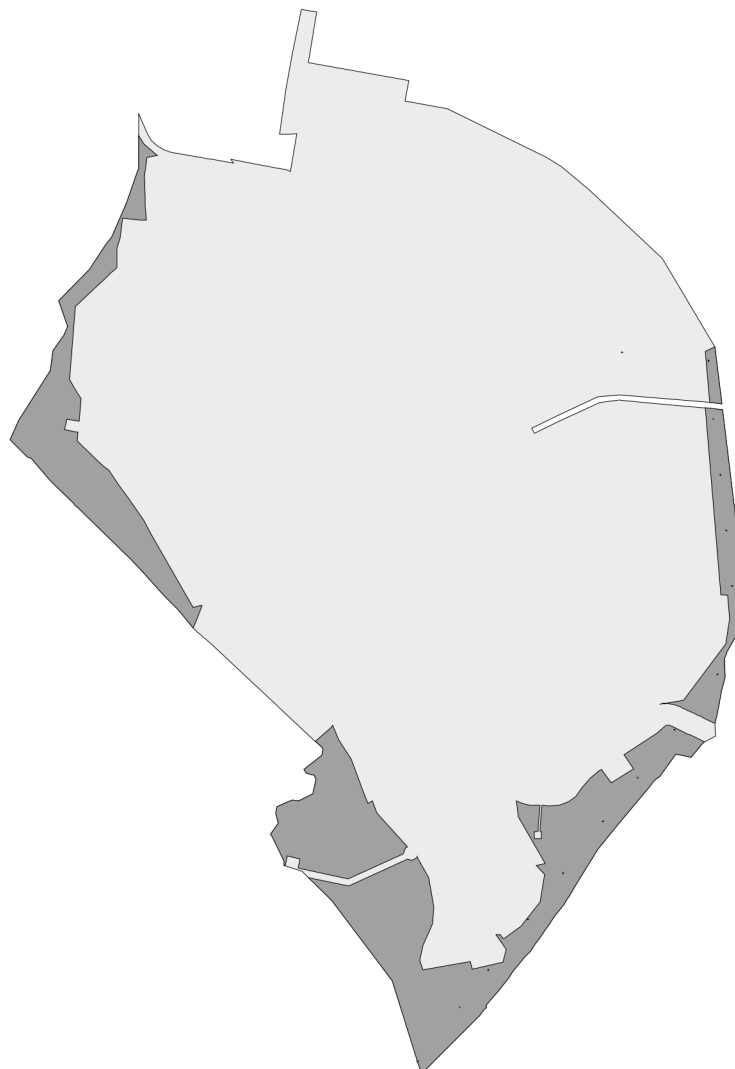
Обозначение характерных точек границ	Существующие координаты, м		Изменённые (уточнённые) координаты, м		Метод определения координат характерной точки	Средняя квадратичная погрешность положения характерной точки (Mt), м	Описание обозначения точки на местности (при наличии)
	X	Y	X	Y			
1	2	3	4	5	6	7	8
–							
					-	-	-

3. Сведения о характерных точках части (частей) границы объекта

Обозначение характерных точек границ	Существующие координаты, м		Изменённые (уточнённые) координаты, м		Метод определения координат характерной точки	Средняя квадратичная погрешность положения характерной точки (Mt), м	Описание обозначения точки на местности (при наличии)
	X	Y	X	Y			
1	2	3	4	5	6	7	8
Часть № -							
					-	-	-

Раздел 4

План границ объекта⁹



Масштаб: в 1 см - 226 м

Территориальная зона Сх1

Используемые условные знаки и обозначения:



Граница населенного пункта



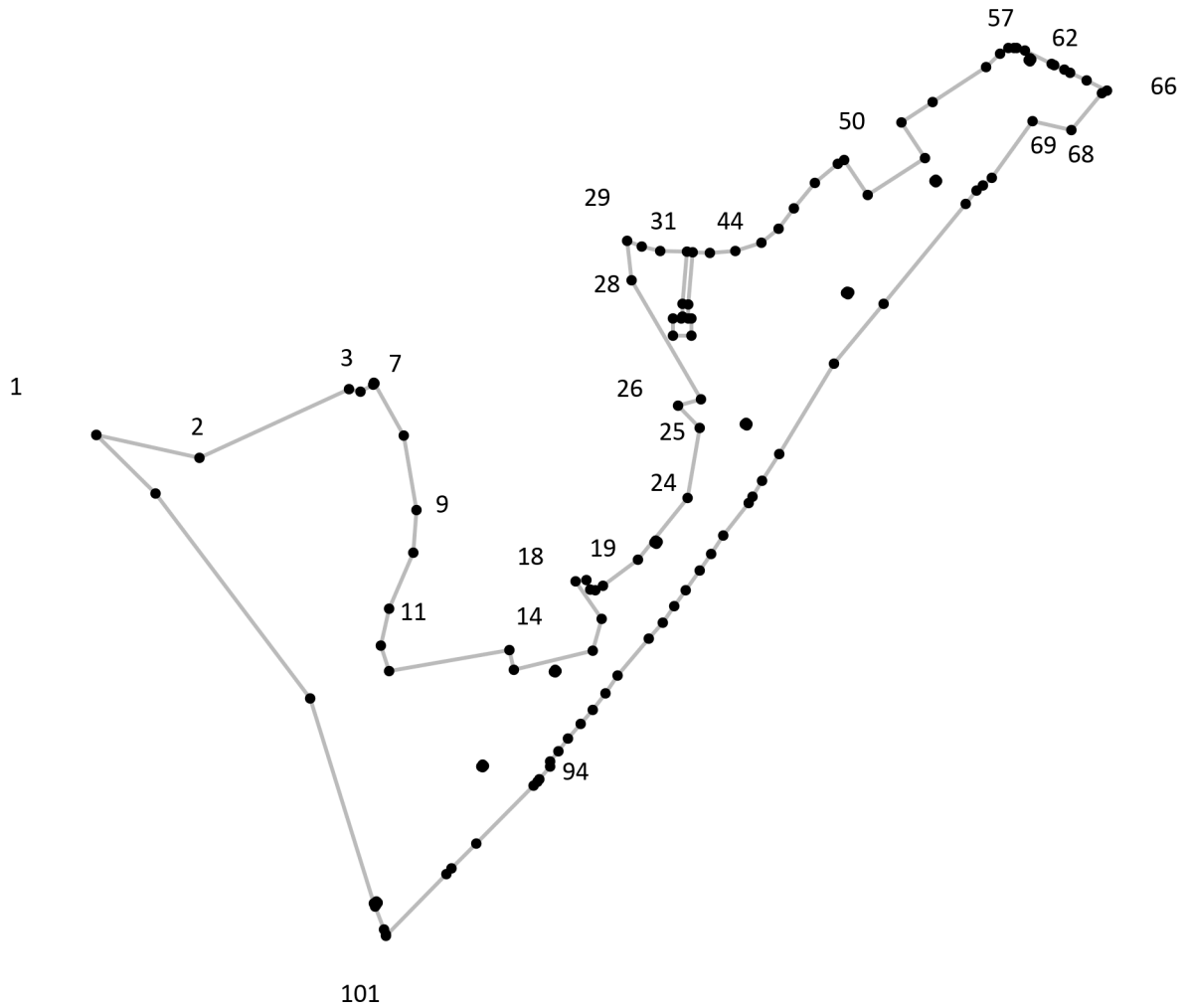
Граница территориальной зоны

Подпись _____ Дата « ___ » _____ 20__ г.

Место для оттиска печати лица, составившего описание местоположения границ объекта

Раздел 4

План границ объекта⁹



Масштаб: в 1 см - 88 м

Территориальная зона Сх1, часть 1

Используемые условные знаки и обозначения:



Граница территориальной зоны



Поворотная точка

13

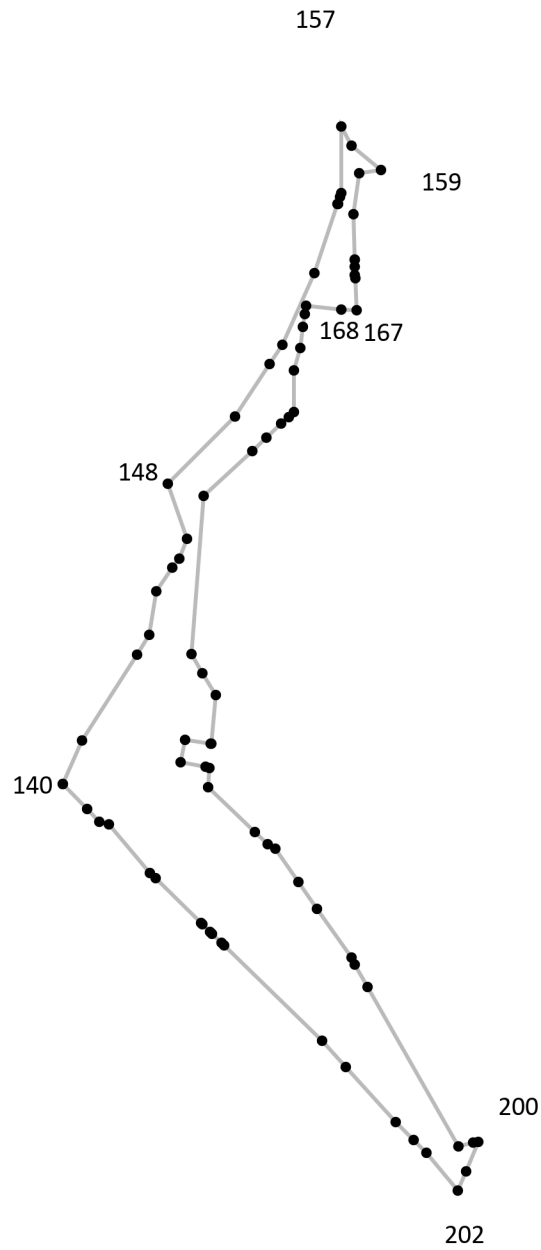
Подпись точки

Подпись _____ Дата «__» _____ 20__ г.

Место для оттиска печати лица, составившего описание местоположения границ объекта

Раздел 4

План границ объекта⁹



Масштаб: в 1 см - 104 м

Территориальная зона Сх1, часть 2

Используемые условные знаки и обозначения:



Граница территориальной зоны



Поворотная точка

13

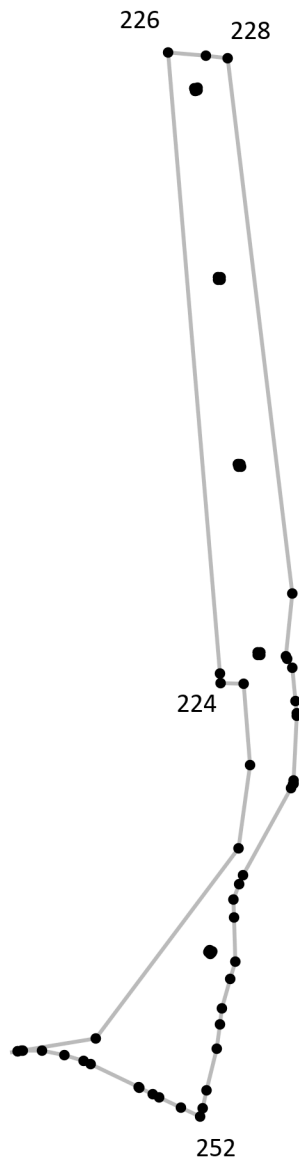
Подпись точки

Подпись _____ Дата « ___ » _____ 20__ г.

Место для оттиска печати лица, составившего описание местоположения границ объекта

Раздел 4

План границ объекта⁹



Масштаб: в 1 см - 67 м

Территориальная зона Сх1, часть 3

Используемые условные знаки и обозначения:



Граница территориальной зоны



Поворотная точка

13

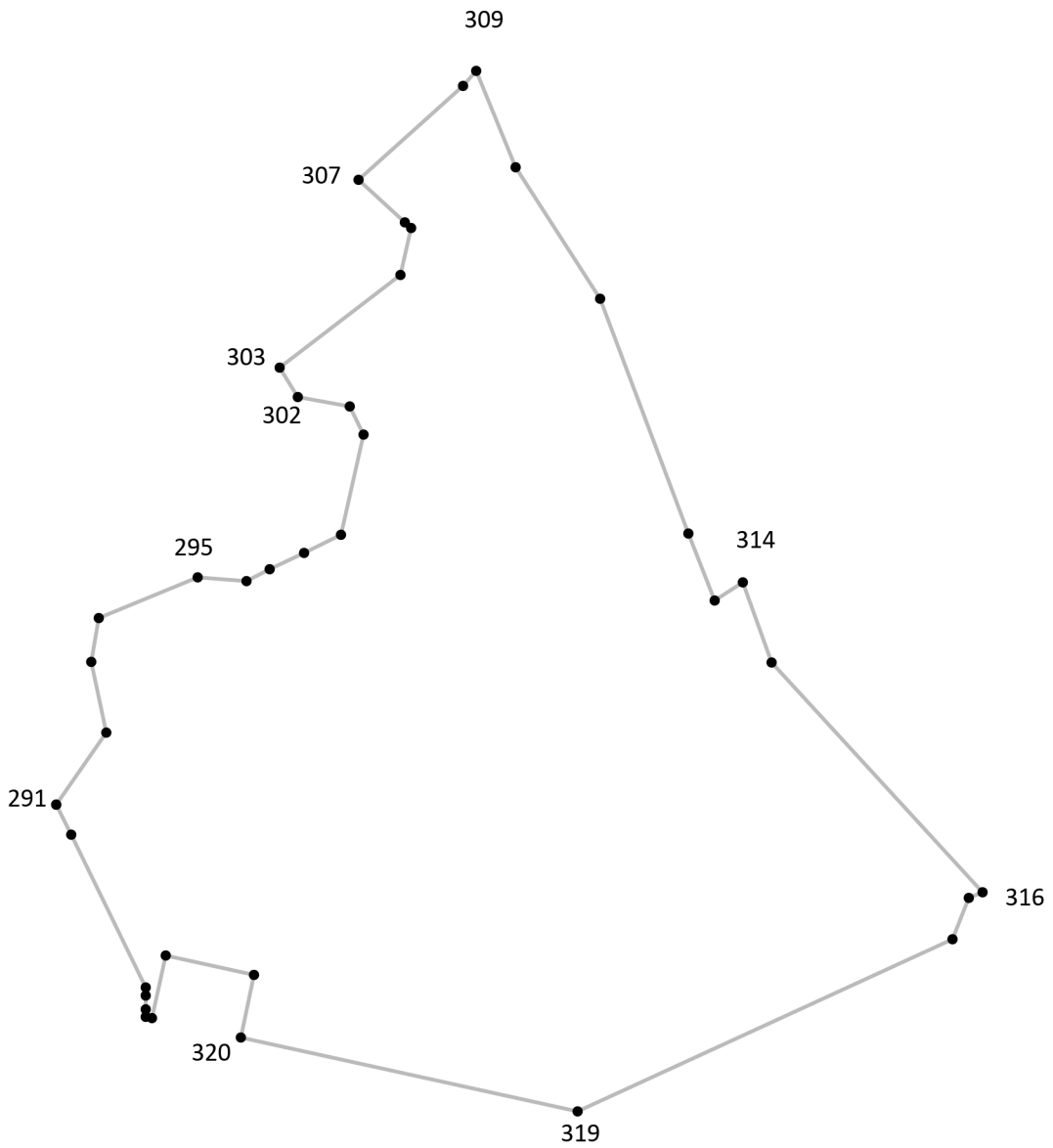
Подпись точки

Подпись _____ Дата « ___ » _____ 20__ г.

Место для оттиска печати лица, составившего описание местоположения границ объекта

Раздел 4

План границ объекта⁹



Масштаб: в 1 см - 33 м

Территориальная зона Сх1, часть 4

Используемые условные знаки и обозначения:



Граница территориальной зоны



Поворотная точка

13

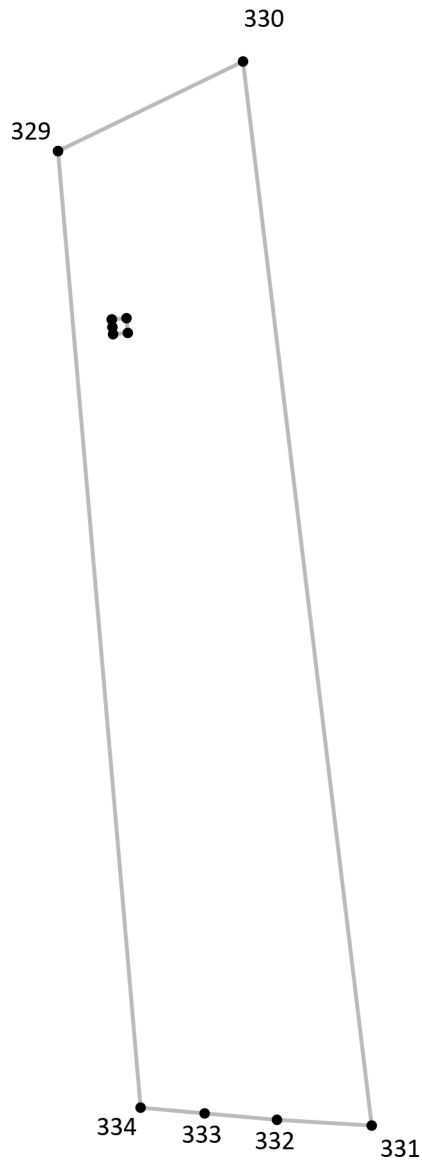
Подпись точки

Подпись _____ Дата « ___ » _____ 20__ г.

Место для оттиска печати лица, составившего описание местоположения границ объекта

Раздел 4

План границ объекта⁹



Масштаб: в 1 см - 12 м

Территориальная зона Сх1, часть 5

Используемые условные знаки и обозначения:



Граница территориальной зоны



Поворотная точка

13

Подпись точки

Подпись _____ Дата « ___ » _____ 20__ г.

Место для оттиска печати лица, составившего описание местоположения границ объекта

¹ Графическое описание местоположения границ населенных пунктов, территориальных зон, особо охраняемых природных территорий и зон с особыми условиями использования территории (далее - Описание местоположения границ) составляется по результатам работ по определению координат характерных точек границ населенных пунктов, территориальных зон, особо охраняемых природных территорий и зон с особыми условиями использования территории либо части (частей) таких границ.

Описание местоположения границ составляется с использованием сведений Единого государственного реестра недвижимости, Единой электронной картографической основы, картографического материала, материалов дистанционного зондирования (далее - картографическая основа), а также по данным измерений, полученных на местности.

² В строке «Местоположение объекта» раздела «Сведения об объекте» приводится описание расположения объекта с указанием наименования субъекта Российской Федерации, муниципального образования, населенного пункта.

³ В строке «Площадь объекта +/- величина погрешности определения площади (P +/- Дельта P)» раздела «Сведения об объекте» указываются площадь объекта и предельно допустимая погрешность определения такой площади, если определение площади объекта предусмотрено соответствующим договором подряда, заключаемым между заказчиком и исполнителем работ по определению местоположения объекта.

Площадь объекта указывается в квадратных метрах с округлением до 1 кв. метра.

⁴ В строке «Иные характеристики объекта» раздела «Сведения об объекте» указываются иные характеристики объекта (при необходимости).

⁵ В разделе «Сведения о местоположении границ объекта» указываются:
система координат, используемая для ведения Единого государственного реестра недвижимости, в том числе номера соответствующих зон картографической проекции;
сведения о характерных точках границ объекта;
сведения о характерных точках части (частей) границы объекта.

Для обозначения характерных точек границ объекта используются арабские цифры. Для всех характерных точек границ объекта работ либо частей таких границ применяется сквозная нумерация.

Список характерных точек границ объекта в реквизитах «Сведения о характерных точках границ объекта» и «Сведения о характерных точках части (частей) границы объекта» должен завершаться номером начальной точки в случае, если такие границы представлены в виде замкнутого контура.

Реквизит «Сведения о характерных точках части (частей) границы объекта» заполняется в случае подготовки описания местоположения части (частей) границы объекта и (или) местоположения границ частей объекта, если законодательством Российской Федерации допускается описание местоположения границы в виде отдельных ее участков или описание границ частей объекта, в том числе в отношении территорий (подзон). В этом случае реквизит «Сведения о характерных точках границ объекта» не заполняется.

В реквизите «Сведения о характерных точках части (частей) границы объекта» границы частей объектов представляются в виде замкнутого контура.

Значения координат характерных точек границ объекта приводятся в метрах с округлением до 0,01 метра в указанной системе координат.

⁶ В зависимости от примененных при выполнении работ методов определения координат характерных точек границ объекта в графе «Метод определения координат характерной точки» реквизита «Сведения о характерных точках границ объекта» указываются:

геодезический метод (метод триангуляции, полигонометрии, трилатерации, метод прямых, обратных или комбинированных засечек и иные геодезические методы);
метод спутниковых геодезических измерений (определений);
фотограмметрический метод;
картометрический метод.

⁷ Графа «Описание обозначения точки на местности (при наличии)» реквизита «Сведения о характерных точках границ объекта» заполняется в случае, если характерная точка обозначена на местности специальным информационным знаком. В остальных случаях в графе проставляется прочерк.

⁸ Требования к заполнению раздела «Сведения о местоположении измененных (уточненных) границ объекта» аналогичны требованиям к заполнению раздела «Сведения о местоположении границ объекта».

Раздел «Сведения о местоположении измененных (уточненных) границ объекта» заполняется в случае, если сведения о местоположении изменяемых (уточняемых) границ объекта были внесены в Единый государственный реестр недвижимости.

⁹ План границ объекта оформляется в масштабе, обеспечивающем читаемость местоположения границ объекта, с отображением характерных точек границ объекта, читаемых в таком масштабе.

План границ объекта оформляется в виде, совмещенном с картографической основой.

На плане границ объекта отображаются:

границы объекта (читаемые в выбранном масштабе характерные точки и части границ);
установленные границы административно-территориальных образований;
границы природных объектов и (или) объектов искусственного происхождения (если местоположение отдельных частей границ объекта определено через местоположение указанных объектов);
необходимые обозначения;
используемые условные знаки;
выбранный масштаб.